



LA FLÛTE

BULLETIN MUNICIPAL DE SAINTE-BRIGIDE-D'IBERVILLE



Sainte-Brigide-
d'Iberville
Des gens de coeur et de terre



19 MARS 2026 WWW.SAINTE-BRIGIDE.QC.CA



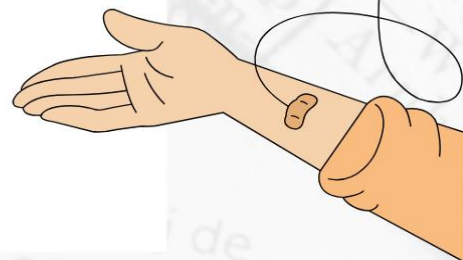
la collecte

Sous la présidence d'honneur de M. Mario van Rossum En collaboration avec



**Judi 2 avril
13 h 30 à 19 h**

ÉCOLE NOTRE-DAME-DU-SOUIRE
509, 9e Rang, Sainte-Brigide d'Iberville



Bureau municipal

555, rue Principale
Sainte-Brigide-d'Iberville,
Québec J0J 1X0
T. 450 293-7511

Directrice générale et greffière-trésorière

Christianne Pouliot

direction@sainte-brigide.qc.ca

Greffière-trésorière adjointe

Catherine Émond

greffe@sainte-brigide.qc.ca

Secrétaire-réceptionniste

Lynda Ostafichuck

info@sainte-brigide.qc.ca

Coordonnatrice des loisirs et communications

Mélanie Côté-Dumas

loisirs@sainte-brigide.qc.ca

Bureau de poste Sainte-Brigide-d'Iberville

Madame Sylvie Brosseau 450-293-1016

Régie intermunicipale d'incendie

Madame Irène King au 450-347-5376, poste 28

Heures d'ouverture

<u>Fermé le lundi</u>	<u>Urbanisme</u>
Mardi au vendredi	Mercredi seulement
8 h 30 à 12 h et 13 h à 16 h 30	8 h 30 à 12 h et 13 h à 16 h 30
	*Il est préférable de prendre rendez-vous



**Sainte-Brigide-
d'Iberville**

Des gens de coeur et de terre

Bibliothèque municipale

450-293-4604 poste 1640

Compo-Haut-Richelieu

450-347-0299

Sûreté du Québec

450-310-4141 ou *4141



DANS VOTRE BULLETIN CE MOIS-CI :

PAGE 3 À 5 NOUVELLES MUNICIPALES

PAGE 6 À 12 LOISIRS

PAGE 13 À 18 ORGANISMES

PAGE 19 PETITES ANNONCES

PAGE 20 MINUTES DU PATRIMOINE



Quelques flûtes format
papier seront disponibles
à l'entrée du bureau
municipal, au secrétariat
du bureau municipal et à
l'église.

Mot du maire



En ce début de Mars, la météo semble s'adoucir un peu après un hiver assez rustique. Il semble que ce sont les effets des changements climatiques qui amènent ces variations et extrêmes de températures. Pour revenir à ce semblant de douceur que nous percevons, il nous incitera peut-être à faire du ménage ou un grand ménage. Dans cet élan, si vous trouvez des objets en très bon état et qui ne vous servent plus, vous pouvez en faire don au Centre de Dépannage de la municipalité, qui vous trouvera des gens où votre objet aura une deuxième vie. Vous trouverez leurs coordonnées plus loin dans la Flûte.

Dans la même optique, si dans votre ménage de vos armoires, vous trouvez des aliments non périssables, dont l'emballage n'est pas altéré, et que vous voulez en disposer, vous pouvez maintenant venir les apporter au Frigo-partage. Situé dans l'ancien local du guichet automatique, vous pouvez désormais venir porter ou chercher des aliments qui serviront à nourrir des estomacs dans le besoin. Ouvert 24 heures par jour.

Bravo pour cette initiative!



Une première dans notre municipalité aura lieu **le jeudi 2 avril** prochain.

Une collecte de sang d'Héma-Québec se tiendra chez nous dans le gymnase de notre école.

Les grands de 6^e année seront à votre service pour le processus du don de sang. Ils seront accompagnés de bénévoles pour la cause. Comme la clinique se déroule de 13h30 à 19h, il y aura deux blocs de 4 heures pour le bénévolat. Si vous voulez en faire partie, veuillez vous signaler au bureau municipal.

Pour faire un don de sang, vous pouvez déjà vous inscrire et choisir votre plage horaire sur le site d'Héma-Québec dans l'onglet « prendre rendez-vous ». Avec votre code postal, il vous dirigera sur la clinique de l'École Notre-Dame du Sourire. Un objectif de 50 dons a été établi pour cette première. Une belle action avant les activités de la fête de Pâques.

Au plaisir!



Mario van Rossum
À votre service!
Courriel : mario.van62@gmail.com



Nouveauté disponible sur le site internet !

Les enregistrements audios des séances du conseil ordinaires et extraordinaires seront désormais disponibles sur le site internet de la Municipalité sous l'onglet Séances du Conseil, 24h après les réunions.



CONGÉ DE PÂQUES

Prenez note que le bureau municipal sera fermé le vendredi 3 avril 2026 pour le congé de Pâques.

Nous serons de retour le mardi 7 avril aux heures établies.
Joyeuses Pâques !



Abris d'autos temporaires

Veillez prendre note que si vous avez installé un abri d'auto temporaire, vous devez le retirer au plus tard le 15 avril 2025.



Rappels concernant les chiens :



Garde et surveillance

Tout animal gardé à l'extérieur d'un bâtiment doit être sous contrôle et surveillance constante d'un adulte ou à l'intérieur d'un terrain clôturé ou attaché ou dans un enclos ou contenu par tout autre dispositif servant à contenir l'animal.

Le gardien d'un animal ne peut laisser son animal errer dans un endroit public ou sur une propriété privée autre que la sienne sans le consentement du propriétaire ou de l'occupant.

Excréments

Le gardien d'un animal ou la personne qui en a le contrôle et la surveillance doit enlever les excréments produits par l'animal dans un endroit public ou sur la propriété d'autrui.



Sûreté du Québec – Retrait progressif du *4141 et 450-310-4141

Changement important : Dans le cadre d'une transition vers le réseau 9-1-1 de prochaine génération, la SQ amorcera, au cours des prochains mois, le retrait progressif des lignes téléphoniques *4141 et 450-310-4141. Le processus de retrait débutera en juin 2026 et se déroulera de manière graduelle selon les régions.

Afin d'assurer une prise en charge optimale, tous les appels vers le 9-1-1 seront centralisés vers les Centres d'urgences 9-1-1 et permettront d'orienter les appels non urgents vers les postes de police locaux de la SQ.

Pour toutes questions ou informations, veuillez écrire au : information.4141@surete.qc.ca.

Rage du raton laveur : signalez-nous la présence d'animaux suspects !



La vigilance de la population est de mise et le meilleur moyen de prévenir un retour de la rage du raton laveur au Québec demeure la surveillance, et vous pouvez y contribuer. Les Municipalités des secteurs de la Montérégie et de l'Estrie doivent se montrer particulièrement vigilantes.

Pour signaler la présence d'animaux suspects en toute saison (raton laveur, mouffette ou renard trouvé mort ou qui semble malade, paralysé, désorienté ou anormalement agressif) composez le 1 877 346 - 6763, du lundi au vendredi de 8 h 30 à 16 h 30.



Période de renouvellement du Supplément de revenu garanti

Avez-vous produit votre déclaration de revenus ?

Chaque année, en juillet, des milliers de personnes âgées cessent de recevoir leurs versements du **Supplément de revenu garanti (SRG)**. Pour éviter cette situation, il est essentiel de produire votre déclaration de revenus avant le 30 avril.

Le SRG, c'est quoi ?

Il s'agit d'une prestation mensuelle non imposable versée aux personnes âgées à faible revenu qui reçoivent la Sécurité de la vieillesse (SV).

Êtes-vous admissible ?

- Vous avez 65 ans ou plus.
- Vous vivez au Canada.
- Vous recevez une pension de SV. (canada.ca/securite-vieillesse)
- Votre revenu annuel est :
 - inférieur à 22 488 \$, si vous êtes une personne célibataire, veuve ou divorcée;
 - inférieur à 29 712 \$, si votre partenaire (conjoint, conjointe, conjoint de fait ou conjointe de fait) reçoit une pension complète de la SV;
 - inférieur à 41 616 \$, si votre partenaire reçoit l'Allocation;
 - inférieur à 53 904 \$, si votre partenaire ne reçoit ni pension de la SV ni Allocation.



Besoin d'aide ou d'information concernant votre SRG ?

Service Canada peut vous aider :

par téléphone :

- Sécurité de la vieillesse : **1-800-277-9915**
- Centre d'appui des services mobiles (ce service s'adresse aux personnes qui n'ont pas accès à Internet ou qui éprouvent des difficultés concernant notamment la langue ou la littéracie) : **1-877-631-2657**

en personne : bureaux.service.canada.ca/fr



Service Canada offre également des services mobiles aux communautés.

Pour trouver ceux qui vous intéressent à proximité, **visitez la page :**

canada.ca/fr/emploi-developpement-social/services/services-mobiles-liaison-communautes



JEUX LIBRES AU GYMNASÉ

SEMAINES DU 9 MARS AU 15 JUIN 2026



HEURES D'OUVERTURE :

LES ENFANTS D'ÂGE PRIMAIRE (MATERNELLE À 5E ANNÉE)
TOUS LES MARDIS DE 18 H À 20 H

LES ENFANTS D'ÂGE SECONDAIRE (6E ANNÉE À SECONDAIRE)
TOUS LES JEUDIS DE 18 H À 20 H



BIENVENUE À TOUS C'EST GRATUIT



IMPORTANT :

ACCOMPAGNEMENT PARENTAL OBLIGATOIRE POUR TOUT ENFANT DE 9 ANS ET -

POUR LES ENFANTS SANS ACCOMPAGNEMENT PARENTAL, UN NUMÉRO DE TÉLÉPHONE POUR REJOINDRE UN PARENT EST NECESSAIRE EN TOUT TEMPS.



Sainte-Brigide-d'Iberville
Des gens de coeur et de terre



Sous la présidence d'honneur de M. Mario van Rossum En collaboration avec



Jeudi 2 avril
13 h 30 à 19 h

ÉCOLE NOTRE-DAME-DU-SOUIRE
509, 9e Rang, Sainte-Brigide d'Iberville



Sur rendez-vous:

hema-quebec.qc.ca ou 1 800 343-7264



HÉMA-QUÉBEC

DONNEZ DU SANG. DONNEZ LA VIE.

SOIRÉE JEUX DE SOCIÉTÉ

MERCREDI 1ER AVRIL AU CENTRE MUNICIPAL

DE 18 H À 21 H

VENTE DE
COLLATIONS ET
RAFRAICHISSEMENTS
SUR PLACE À 2 \$

APPORTEZ VOS
JEUX DE
SOCIÉTÉ !

BIENVENUE À TOUS,
PETITS ET GRANDS !

PRÊT DE JEUX
AUX CITOYENS



Activités Pâques
Vendredi 3 avril 2026
Centre Municipal
10 h à 15 h

Gratuit!

Kiosque Centre zoho
Animaux sur place
(Cochon d'inde, lapin, chien)

Jeux sportifs
Mascotte

Chasse de Pâques
Surprise pour les Enfants

Dégustation Produits de l'Érable et
Breuvages chauds
Érablement Bon

Station de Dessin
Musique

8

38

16

BINGO

Pour aînés 50 ans et +

ÉDITION DE SOIR

42

**MERCREDI 8 AVRIL
AU CENTRE MUNICIPAL
510 9 RANG**

19 H

6 PRIX À GAGNER

**CARTES À 10 \$ POUR LES RÉSIDENTS
20 \$ POUR LES NON-RÉSIDENTS**

**CAFÉ ET COLLATIONS
GRATUITS SUR PLACE**

7

4

5 CARTES DISTRIBUÉES

6

88

52

12



CONCOURS JOUR DE LA TERRE 2026

POUR PARTICIPER:

PRENEZ UNE OU DES PHOTOS DE VOUS OU DE VOTRE FAMILLE
POSANT UNE ACTION BÉNÉFIQUE POUR LA PLANÈTE,
VOICI DES EXEMPLES:

- UNE PHOTO DE VOUS RAMASSANT DES ORDURES À L'EXTÉRIEUR
- UNE PHOTO DE VOS ENFANTS APPRENANT À FAIRE DU COMPOST
- UNE PHOTO DE VOUS AVEC UN OBJET OU DU MATÉRIEL RÉUTILISÉ

PAR LA SUITE, ENVOYEZ-NOUS VOS PHOTOS AU COURRIEL
SUIVANT: LOISIRS@SAINTE-BRIGIDE.QC.CA

CONCOURS EFFECTIF

DU MARDI 7 AVRIL AU MERCREDI 22 AVRIL

UN TIRAGE PARMIS LES PHOTOS DES CITOYENS SERA
EFFECTUÉ LE 23 AVRIL AFIN DE DÉTERMINER 3
GAGNANTS DE BOÎTES-CADEAUX D'UNE VALEUR DE
100 \$ CHACUNE



Sainte-Brigide-d'Iberville
Des gens de coeur et de terre



SAISON 2026

BASEBALL BROME-MISSISQUOI



BASEBALL MINEUR

RESPONSABLES : Yanick Arpin et Eric Larose

COURRIEL : baseballbromemissisquoi@hotmail.com

CLIENTÈLE : 4 à 22 ans - Garçons et filles (Équipes mixtes, possibilité de faire des équipes féminines si suffisamment de joueuses dans la catégorie).

HORAIRES : Selon l'horaire des camps et du calendrier de la ligue, de mai à août 2026.

ENDROITS : Sur les terrains de la ligue (Farnham, St-Alphonse, Brigham, Ange-Gardien, Ste-Brigide, Adamsville).

INSCRIPTIONS ÉTÉ 2026 Date limite **1 mai 2026**:

		Coûts	(Avant le 1 ^{er} avril 2026)
Rallye Cap*	(4 à 7 ans)	Né en 2019-2022 / 130\$	(130\$)
9U/Grand Chelem	(8-9 ans)	Né en 2017-2018 / 250\$	(225\$)
11U	(10-11 ans)	Né en 2015-2016 / 295\$	(270\$)
13U	(12-13 ans)	Né en 2013-2014 / 305\$	(280\$)
15U	(14-15 ans)	Né en 2011-2012 / 325\$	(300\$)
18U/21UF (Régional)	(16-17-18/21ans)	Né en 2008-2010/F2005 / 395\$	(395\$)
Junior BB	(19-20-21-22/22)	Né en 2004-2007 / 415\$	(415\$)

***DESCRIPTION :** Au cours de la saison, les jeunes joueurs travailleront sur quelques aspects fondamentaux du baseball soient : attraper, lancer, courir, frapper ainsi que les connaissances générales du jeu. L'apprentissage du jeune doit se faire en collaboration avec son ou ses parents. Les parents doivent participer activement sur le terrain. Toutefois, c'est l'animateur-chef qui dirige les différents ateliers avec l'aide et le support des parents.

***Rallye Cap :** Il pourrait arriver que certains enfants de 7 ans soient déplacés dans la catégorie supérieure selon les recommandations de l'entraîneur. (Grand Chelem ou 9U. *Grand Chelem est pour les enfants qui ont déjà fait 2 ans de Rallye Cap ou des 9U qui n'ont jamais jouer au baseball!)

Horaires et lieux:

Rallye Cap :

- Samedi matin vers 10h. **OÙ:** En alternance sur nos différents terrains (principalement Farnham et St-Alphonse)

9U B: Mardi et jeudi (et quelques samedi) **OÙ:** Nos terrains et contre Granby, Waterloo et Acton.

Grand Chelem : Lundi et mercredi (et quelques samedis) **OÙ:** Nos terrains et contre Granby, Waterloo et Acton.

11U B : Lundi, mercredi et/ou Vendredi **OÙ:** Nos terrains et contre Granby et Acton.

9U A, 11U A, 13U, 15U et 18U : Selon horaire de la ligue (LBAVR) **OÙ:** Nos terrains et ceux des adversaires.

***Uniforme à acquérir pour 9U à 15U :** Pantalon noir, bas et ceinture orange, Support athlétique (Jock Strap).
Chandail et casquette inclus.



baseballBromeMissisquoi/

Inscriptions en ligne : <https://page.spordle.com/association-baseball-mineur-brome-missisquoi/participant/1f0e7f75-0498-6604-9166-06d2358bfa0f>





Camp de jour 2026



Le camp de jour de Sainte-Brigide-d'Iberville se déroulera, à **Mont-Saint-Grégoire**, à partir du jeudi 25 juin au 21 août de 9 h à 16 h.

- **Les inscriptions HEBDOMADAIRES ont débuté le lundi 16 mars 2026** via le site internet www.youhou.zone. Lors de votre inscription, une subvention de 26\$ par semaine par enfant offerte par la Municipalité s'appliquera automatiquement sur votre facturation pour tout enfant résidant à Sainte-Brigide-d'Iberville.
- **Le service de transport d'autobus** s'effectuera à partir de 8h50 du chalet des loisirs vers Mont-Saint-Grégoire et le retour est prévu entre 16h et 16h20 au chalet des loisirs de Sainte-Brigide-d'Iberville.

Le coût du service de transport par autobus est **entièrement** assumé par la Municipalité.



- **Le service de garde se déroulera au chalet des loisirs de Sainte-Brigide-d'Iberville entre 7h et 9h le matin et 16h et 18h le soir.**
Les parents pourront, donc, emmener leurs enfants au chalet des loisirs À PARTIR DE 8H50 pour bénéficier du service de transport d'autobus et ensuite venir les récupérer À PARTIR DE 16H au chalet des loisirs.

Pour toute question ou demande d'information, veuillez communiquer avec Mélanie Côté Dumas par courriel au : loisirs@sainte-brigide.qc.ca ou par téléphone au : 450-293-7511 poste 4

LA ZONE
YouHou!

**INSCRIPTION
AU CAMP DE JOUR**

LES
INSCRIPTIONS
DÈS LE 16 MARS
2026 9H00

➔

RENDEZ-VOUS AU
YOUHOU.ZONE
514 931-6850



LES GRANDS MYSTÈRES DU MONDE



**CAMPS CERTIFÉS
ACQ**

Sainte-Brigide-d'Iberville
Le grand cœur de l'Est

MONT-SAINT-GRÉGOIRE

RECHERCHÉ

**ANIMATEURS/
ANIMATRICES
DE CAMP DE JOUR
Été 2026**

**SAINTE-BRIGIDE
D'IBERVILLE
MONT SAINT-GRÉGOIRE**

Envoie ton CV!

LA ZONE
YouHou!

camilte.giguere@groupeodomisa.com

**CAMPS CERTIFÉS
ACQ**



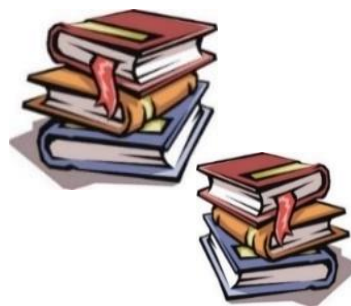


BIBLIOTHÈQUE

Tel 450.293.4604 *1640

HORAIRE : Printemps

Mardi 10 :00 à 11 :30
Mercredi 18 :30 à 19 :30
Samedi 10 :00 à 11 :30



GRATUIT

« La lecture est importante... »

Si vous savez lire, alors le monde entier s'ouvre à vous! » Barack Obama

Nos rayons à la bibliothèque foisonnent de nouveaux livres... Venez-y!



NOUVEAUTÉS :

Adultes :

« À deux sur le même bateau », « L'amour n'est pas un jeu », « Crime au paradis », « La douceur du café », « Murmure des bombes », « Touche pas à mon cadavre », « L'art de multiplier son argent », « Boire moins, un guide... », « Retombe en amour avec ta vie », « Fit cook, ça pas l'air mais c'est santé! », « Douze ans après » et...

Enfants:

« Journal d'un dégonflé », « Neboulous Stars », « Savoir les régions du Québec », « T'es pas game », « La Tarte modeste », « Super chien 14 », « Petite Lola », « Bine 13 », « Mes petits docs : Poisson rouge », « Juliette à Montréal », « Minecraft, le guide... » et...

BIENVENUE à votre bibliothèque!

Bon printemps!

Responsable : Yolande Marcoux 514,247.1314



**Projet : « Une naissance... Un livre... »
Gratuit et sans engagement...**

Pour souligner l'arrivée à Ste-Brigide de nos nouveau-nées/nés 2026, le comité bibliothèque invite les heureux parents à inscrire leur poupon afin de recevoir un beau livre.

Infos et inscription : 514.755.6521



une naissance
un LIVRE®

	Jour de collecte	Fréquence de collecte
Déchets	Mardi	Aux 2 semaines à l'année.
Récupération	Mardi	Aux 2 semaines à l'année.
Compostage	Mardi	Chaque semaine à partir du 30 mars 2026
Gros rebuts	14 avril 2026	Une fois par mois.

Pâques

Le lundi 6 avril, les écocentres et le bureau administratif seront fermés.
 Les collectes prévues au calendrier se dérouleront normalement.
 Les bacs doivent être mis en bordure de rue avant 7 h le matin de la collecte.



Lors de jours fériés, la collecte s'effectue souvent plus rapidement qu'à l'habitude, puisqu'il y a moins de bacs sur le circuit.

Pour tout renseignement supplémentaire, il est possible de communiquer avec le service à la clientèle de Compo-Haut-Richelieu au 450 347-0299 ou par la page nous joindre de notre site web, compo.qc.ca.



Bonjour à tous et toutes,

Mardi 7 avril, nous soulignerons la 26e édition de la Journée du Travail invisible.

Notre prochaine réunion sera mercredi 8 avril à 13 h avec notre conférencière Lolita Dalpé, sujet: Qi Gong des 12 méridiens.
Apportez vos projets pour la table des réalisations.

Notre sortie cabane à sucre sera le 15 avril 2026 à 11 h chez Cabane à sucre Martin de Ste-Cécile de Milton.

Date importante à retenir: L'Afeas de Ste-Brigide fêtera son 60e anniversaire d'existence le 13 mai 2026, n'oubliez pas de réserver votre place au plus tard le 1^{er} avril.



Nous vous invitons toutes et tous à vous joindre à notre association en communiquant avec la Présidente France Michaud, tél. 450-293-4147 ou la Trésorière Denise Leduc, tél. 450-293-7133.



Au plaisir de vous rencontrer très bientôt!
 Denise Leduc, trésorière et responsable de la publicité
 Afeas Ste-Brigide





Les Cercles
de Fermières
du Québec



Nous fêtons notre 90^e anniversaire et nous invitons toute la population à se joindre à nous le 19 avril 2026 pour un dîner spaghetti et exposition.

Membres fermières on vous attend le 13 avril prochain à 13 h au local pour notre réunion mensuelle.

Au programme : On prépare notre dîner spaghetti du 19 avril et un char allégorique pour le 24 juin. Le 23 avril il y aura un repas à Cowansville.

Si vous aimeriez vous joindre à nous, si vous avez des questions, n'hésitez pas à nous contacter

Pour information :

Carmen Gagnon, présidente 450-293-2483

Diane Thériault, secrétaire 450-293-6285

Bienvenue



Dîner spaghetti

Cercle de Fermières Ste-Brigide d'Iberville 33-1936

Dimanche 19 avril 2026, 11h00 à 13h00

Au Centre Municipal : 510, 9^e rang, Ste-Brigide d'Iberville

450-293-4363

Dîner Spaghetti

Dimanche 19 avril 2026

Adulte : \$20,00

5 à 12 ans: \$10,00

0 à 4 ans: Gratuit



*Venez voir nos travaux
Ça vaut le détour*

Salade, pain, spaghetti, dessert, thé ou café inclus



90e anniversaire

Bienvenue à tous

Info: Carmen Gagnon: 450-293-2483

Ginette Laroché: 314-247-7386



CENTRE DE DÉPANNAGE SAINTE – BRIGIDE

« FRIPERIE »

Le centre de dépannage tiendra sa prochaine vente de vêtements et d'articles usagés :



SAMEDI 4 avril 2026



De 8h 30 à 12 h



**Au CENTRE MUNICIPAL
510, 9ième Rang, Ste-Brigide-d'Iberville.**



\$ 8.00 / gros sac de vêtements



Argent comptant seulement

Pour informations : France Lasnier



579-420-4431



PASTORALE

MESSE ANIMÉE À L'ÉGLISE DE STE-BRIGIDE

Dimanche 29 mars à 10h30 la chorale saura vous charmer avec de beaux chants.



CHAPELET ET ADORATION

Pour la paix dans le monde et pour vos intentions personnelles, vous êtes invités à méditer en disant le chapelet le premier mercredi de chaque mois à la sacristie à 19 h suivi d'un temps libre d'adoration. Entrez par la porte de côté à Ste-Brigide. Prochain rendez-vous 1^{er} avril.

PARDON AVEC ABSOLUTION COMMUNAUTAIRE

Une démarche de pardon sera intégrée au début de la célébration lors des messes : samedi 21 mars à 17 h et dimanche 22 mars à 9h15 à Farnham et à Ste-Brigide à 10h30. Soyez les bienvenus!

HORAIRE DE LA SEMAINE SAINTE

La célébration des Rameaux symbolise à la fois l'accueil triomphal de Jésus à Jérusalem et l'introduction à la Semaine Sainte, une période de profonde réflexion spirituelle pour les chrétiens. Les branches de rameaux, bénies lors des cérémonies, sont des symboles de paix, de victoire et de renouveau. Pour information : 450-293-5761.

CÉLÉBRATION DES RAMEAUX

28 mars	17h St-Romuald
29 mars	9h15 St-Romuald
	10h30 Ste-Brigide



MERCREDI SAINT (Messe chismale)

1 ^{er} avril	19h30 Cathédrale à St-Hyacinthe
-----------------------	---------------------------------

OFFICE DU JEUDI SAINT

2 avril	19h Ste-Brigide
---------	-----------------

OFFICE DU VENDREDI SAINT (PASSION)

3 avril	15h St-Romuald
---------	----------------

CHEMIN DE CROIX

3 avril	19h St-Romuald
---------	----------------

SAMEDI SAINT (VEILLÉE PASCALE)

4 avril	17h St-Romuald
---------	----------------

PÂQUES

5 avril	9h15 St-Romuald
	10h30 Ste-Brigide

POUR UN SOURIRE

Dimanche 5 avril c'est une grande fête...

Au menu : poule en chocolat, lapin praliné et œufs au nougat. Joyeuses Pâques !



PENSÉE DU MOIS

Offerte par le comité de liturgie et Myriam Nadeau au 293-4924.

Quand tu pries pour les autres, Dieu t'écoute et les bénit, et parfois, quand tu es en sécurité et dans la joie, rappelle-toi, que quelqu'un a prié pour toi.





FABRIQUE

CIMETIÈRES STE-SABINE, FARNHAM ET STE-BRIGIDE : FONDATION PRÉ-FAB

Depuis quelque temps, nous faisons affaire avec une entreprise familiale de Marieville qui fait des fondations préfabriquées pour y recevoir un monument.

Nous y trouvons quelques avantages avec ces fondations PréFab : ils prennent quelques commandes à la fois, on leur donne les dimensions du monument à venir, ils arrivent avec les fondations PréFab sur leur camion, ils font la fosse nécessaire pour pouvoir descendre cette fondation, ils nettoient le terrain autour et ils repartent.

Ils peuvent installer les fondations même si l'on annonce de la pluie le lendemain, puisque le béton est déjà séché. Le fait qu'ils se déplacent pour plusieurs clients en même temps, cela coupe les coûts.

Ce message a pour but de vous sensibiliser à cette nouvelle façon de faire qui nous exige de prévoir à l'avance notre besoin d'une fondation. Les fondations sont installées par temps plus sec en été – juillet-août-septembre. Veuillez nous faire signe si vous prévoyez avoir besoin d'une telle fondation en communiquant avec la paroisse.

Pour renseignements :

Ste-Sabine et Farnham : Francine Ouellette au 450-293-5761

Ste-Brigide : Carmen Ostiguy au 450-293-4924



DATES À RETENIR

Prochaine séance du Conseil municipal :

Le mardi 7 avril 2026 à 19 h30, à la salle du Conseil, au sous-sol du bureau municipal.

Prochaine séance du Conseil d'administration de la Régie intermunicipale d'incendie de Mont-Saint-Grégoire et Sainte-Brigide-d'Iberville

Le mardi 21 avril 2026 à 19 h 30, à la salle du Conseil municipal de Mont-Saint-Grégoire située au 1, boulevard du Frère-André.

Pour soumettre une annonce :

Pour les organismes, la date limite pour faire parvenir vos publications est **le 15 avril 2026 avant 16 h**. Vous pouvez apporter vos publications au bureau municipal en format Word ou nous les faire parvenir par courriel à stadojointe@sainte-brigide.qc.ca.

Pour toutes personnes désirant publier une annonce afin d'offrir des services, des activités, ou autre publication dans le bulletin municipal, vous devez transmettre vos textes à info@sainte-brigide.qc.ca en format Word et venir effectuer votre paiement au plus tard **le 15 avril 2026 avant 16 h**. La Flûte est publiée et distribuée la 2^e ou 3^e semaine de chaque mois.

Prix selon le format : la ligne - 1 \$, ½ page - 20 \$, 1 page - 40 \$

Information : 450-293-7511 poste 0.





PETITES ANNONCES



Propriétaire sur le 8e Rang, près du village, âgé de 88 ans, **cherche aide à l'entretien, jardinage, pelouse et autres petits travaux, approx. 5h par semaine d'avril à novembre.** Rémunération 25\$/heure. 450 -293-3525

Jean-Jacques Humbert-Droz, 458, 8e Rang Ste-Brigide.



ARBORIVERT

450.800.1340
www.arborivert.com

PLANTATION



**ABATTAGE
ÉLAGAGE**



ESSOUCHAGE



CONSEIL



**PRÉSERVONS NOS RESSOURCES,
UNE VISITE GRATUITE À LA FOIS !**

**RÉDUISEZ VOTRE CONSOMMATION D'EAU À LA MAISON —
TOUT EN AMÉLIORANT VOTRE CONFORT ET EN DIMINUANT
VOTRE CONSOMMATION D'ÉNERGIE.**

RECEVEZ GRATUITEMENT :

- 💧 Une pomme de douche à débit réduit
- 💧 Un aérateur de robinet
- 🔧 Ainsi qu'une trousse écoénergétique complète

DE PLUS :

- Bénéficiez de conseils personnalisés de nos experts
- Recevez des menus travaux gratuits pour optimiser votre consommation d'énergie

AVEC LE PROGRAMME

**ÉCONO
LOGIS**



Pour vous inscrire
1 844 303-7333
expertbatiment.ca/econologis

LES MINUTES DU PATRIMOINE

Le Rang Double en 1940 – suite

DOMINION DU CANADA
RÈGLEMENTS CONCERNANT L'INSCRIPTION
NATIONALE, 1940
CERTIFICAT D'INSCRIPTION

L'inscrit doit toujours porter son certificat sur lui.

District électoral	N° 64	St-Jean Therville	(Nom)
Arrondissement de votation	N° 58	St-Brigid	(Nom, s'il en est)

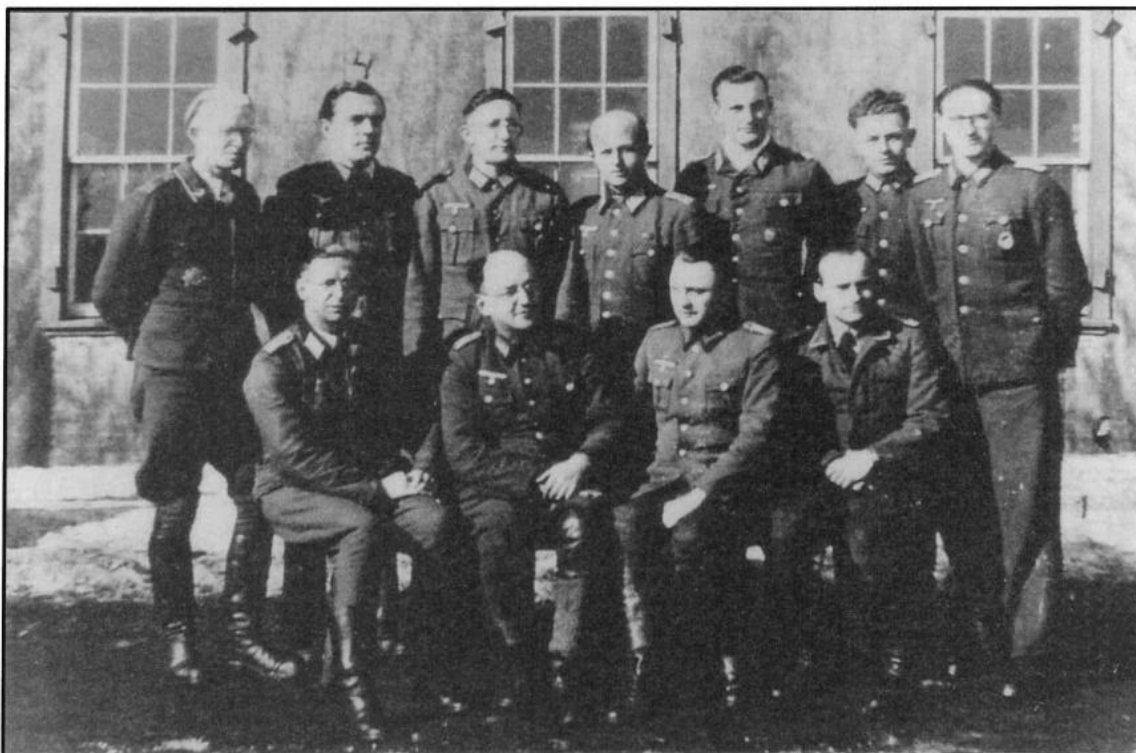
JE CERTIFIE QUE

Mme Eva Harbec
domicilié(e) à St-Brigid
s'est régulièrement inscrit(e) en conformité des
règlements susmentionnés ce 21^{er} jour d'août 1940

Alfred Larivière
Sous-registraire

*11-de-8-40
Signature de l'inscrivant*

L'inscription nationale (autre mot pour conscription) était obligatoire à partir de l'âge de 16 ans. C'est Alfrédina Larivière, du magasin général du village de Ste-Brigide qui la faisait.



Des soldats allemands, prisonniers, ont travaillé chez les fermiers à l'automne et à l'hiver 1945

LES MINUTES DU PATRIMOINE

Le Rang Double en 1940 – suite

En 1950, le diocèse de St-Hyacinthe décerne une médaille à Madame Éva Lebeau Harbec pour honorer sa nombreuse famille, soit 17 enfants.



Été 1950

1^{ère} rangée : Thérèse Harbec, Raymond Harbec

2^{ième} rangée : Sylvio Lasnier, Hélène Harbec, Éva Lebeau Harbec, Jeanne Harbec, Marcel Demers

3^{ième} rangée : Hélène St-Louis, Jean-Baptiste Racicot, Lucienne Gagnon, Aldéa Harbec, Suzanne Denicourt, Noella Bricault, Juliette Bricault, Agathe St-Louis, Béatrice Harbec, Marcel Caya

4^{ième} rangée : Charles Harbec, Marcel Harbec, Jean-Paul Harbec, Albert Harbec, Gérard Harbec, Michel Harbec, Adrien Harbec, Bernadette Tarte et Lucien Harbec

Soulignons que Gérard Harbec a été maire de Farnham, de 1970 à 1975.

Dessin à imprimer

