

LA FLÛTE



**Sainte-Brigide
d'Iberville**
Des gens de coeur et de terre

BULLETIN MUNICIPAL DE SAINTE-BRIGIDE-D'IBERVILLE

22 JANVIER 2026 **WWW.SAINTE-BRIGIDE.QC.CA**



CONCOURS SAINT-VALENTIN

CHERCHE ET TROUVE LES CUPIDONS !

COURREZ LA CHANCE DE GAGNER 1 DES 2 COFFRET
CADEAU POUR DEUX D'UNE VALEUR DE 250 \$ CHACUN !

CONCOURS S'ADRESSANT AUX RÉSIDENTS DE 18 ANS ET + DE LA MUNICIPALITÉ SEULEMENT*

POUR PARTICIPER :

1- ABONNEZ-VOUS À L'ENVOI DE LA FLÛTE MENSUEL PAR
COURRIEL.

2- REPÉREZ ET COMPTEZ TOUS LES CUPIDONS DE VOTRE
FLÛTE NUMÉRIQUE ÉDITION JANVIER 2026.

(DISPONIBLE AUSSI SUR LE SITE INTERNET)

3 -ÉCRIVEZ VOTRE RÉPONSE AU COURRIEL SUIVANT :

LOISIRS@SAINTE-BRIGIDE.QC.CA

N'oubliez pas d'indiquer votre nom et votre adresse.

4 -VOUS DEVEZ AUSSI INCLURE VOTRE RÉPONSE À LA
DEVINETTE SUIVANTE DANS VOTRE COURRIEL:

**QUI SUIS-JE ? BLANC, BRUN OU NOIR, JE SUIS UN CADEAU IDÉAL
QUI FAIS PLAISIR À TOUS !**



**LE CONCOURS EST EFFECTIF
DU 22 JANVIER AU 10 FÉVRIER 2026**



TIRAGE AU SORT LE MARDI 10 FÉVRIER

**UNE PREUVE DE RÉSIDENCE VOUS SERA DEMANDÉE LORS DE LA RÉCLAMATION DU PRIX

Bureau municipal

555, rue Principale
Sainte-Brigide-d'Iberville,
Québec J0J 1X0
T. 450 293-7511



Directrice générale et greffière-trésorière

Christianne Pouliot

direction@sainte-brigide.qc.ca

Greffière-trésorière adjointe

Catherine Émond

greffe@sainte-brigide.qc.ca

Secrétaire-réceptionniste

Lynda Ostafichuck

info@sainte-brigide.qc.ca

Coordonnatrice des loisirs et communications

Mélanie Côté-Dumas

loisirs@sainte-brigide.qc.ca

Bureau de poste Sainte-Brigide-d'Iberville

Madame Sylvie Brosseau 450-293-1016

Régie intermunicipale d'incendie

Madame Irène King au 450-347-5376, poste 28

Heures d'ouverture

Fermé le lundi

Mardi au vendredi

8 h 30 à 12 h et

13 h à 16 h 30

Urbanisme

Mercredi seulement

8 h 30 à 12 h et

13 h à 16 h 30

***Il est préférable de prendre rendez-vous**



**Sainte-Brigide-
d'Iberville**

Des gens de coeur et de terre

Bibliothèque municipale

450-293-4604 poste 1640

Compo-Haut-Richelieu

450-347-0299

Sûreté du Québec

450-310-4141 ou *4141



DANS VOTRE BULLETIN CE MOIS-CI :

PAGE 3 À 7 NOUVELLES MUNICIPALES ET BUDGET 2026

PAGE 8 ET 9 AVIS PUBLIC ET RÉGIE D'INCENDIE

PAGE 10 À 15 LOISIRS

PAGE 16 À 22 ORGANISMES

PAGE 23 MINUTES DU PATRIMOINE

PAGE 24 CALENDRIER DE COLLECTES



**Quelques flûtes format
papier seront
disponibles à l'entrée du
bureau municipal, au
secrétariat du bureau
municipal et à l'église.**





Mot du maire




En ce début de janvier, laissez-moi d'abord vous souhaiter une bonne et heureuse année 2026, la santé en priorité. Comme à chaque début d'année, certains prennent des résolutions, mais ne réussissent pas toujours à les tenir entièrement. Au moins une prise de conscience a été faite sur une situation à améliorer. Je vous encourage tout de même à persévérer.

De plus, des nouveautés sont amenées avec le changement d'année : du côté municipal, nous avons un nouveau gestionnaire de l'exploitation de notre réseau d'égouts et aqueduc en la compagnie Aquatech. Et au bureau, nous accueillons madame Catherine Émond à titre de greffière-trésorière adjointe.

Bienvenue dans notre municipalité! Vous pouvez venir la saluer du mardi au jeudi à l'hôtel de ville sur les heures d'ouverture.

Dans la nouveauté pour les activités : il y aura une Clinique de sang d'Héma-Québec le jeudi 2 avril au gymnase de l'école, une soirée d'accueil des nouveaux brigidiens et de reconnaissance des bénévoles le vendredi 17 avril, le passage de la Grande Boucle Pierre Lavoie sur notre territoire le 13 juin et fort probablement une parade pour la 50^e Saint-Jean-Baptiste le 24 juin.

Pour toutes ces nouvelles activités, nous sommes évidemment à la recherche d'une grande quantité de bénévoles pour donner un coup de main. Si une ou plusieurs de ces activités ou même les activités récurrentes vous intéresse, suffit de donner votre nom au bureau municipal. Merci de votre participation!

Au plaisir! 



Mario van Rossum
À votre service!
Courriel : mario.van62@gmail.com



Obtention de Subvention



L'équipe de la Municipalité de Sainte-Brigide-d'Iberville est fière d'annoncer l'obtention d'une subvention pour de l'équipement sportif et récréatif dans le cadre du programme PAFILR et les Fonds « En Montérégie, on bouge ! »

À la suite du dépôt du projet « On Bouge à Sainte-Brigide-d'Iberville ! » en octobre 2025 auprès de Loisirs, Sport Montérégie, **un montant de 6 510 \$** a été attribué à la Municipalité pour l'acquisition du matériel suivant :

Une table de ping-pong, des raquettes à neige pour enfants et adultes, des ensembles de bâtons de Hockey et balles, du matériel de Pickleball supplémentaire, des supports d'entraînement pour le patinage ainsi que du matériel et matelas de sol pour créer une place 0-5 ans lors des activités de loisirs.

Cet équipement diversifié pourra être emprunté et utilisé par les citoyens lors d'activités municipales et activités de loisirs au gymnase, au centre municipal et au chalet des loisirs.



Comptes de taxes 2026

Au cours des prochaines semaines, les comptes de taxes 2026 seront mis à la poste.
Les paiements par Internet via votre institution financière et par chèque sont à privilégier.

Vous pouvez effectuer vos paiements par la poste en incluant votre chèque et votre coupon de versement ou rendez-vous au bureau municipal durant les heures d'ouverture ou déposez votre chèque et le coupon de versement dans une enveloppe cachetée, dans l'une des boîtes de métal situées à l'entrée du bureau municipal.

Merci !



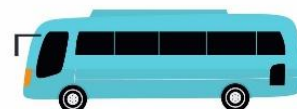
Service de transport collectif intermunicipal

Lundi au vendredi de 8 h à 16 h

Tarif : 6 \$ par aller simple.

Plusieurs possibilités de trajet sur l'ensemble du territoire de Brome-Missisquoi.

Les réservations se font avant midi, la veille du transport au 450-263-7010 ou
www.mrcbm.qc.ca/transport/transport-collectif



Pickleball et Badminton

Toutes les personnes de 16 ans et plus intéressées à jouer au Pickleball et au badminton intérieur dans le gymnase de l'école Notre-Dame-du-Sourire les lundis et les mercredis soir de 19 h à 21 h peuvent s'inscrire ou s'informer auprès de :

M. Michel Bonneau au 514-827-4243.

La saison est débutée depuis le 12 janvier 2026.



Stationnement en période hivernale



La Municipalité tient à vous rappeler qu'il est interdit de stationner ou d'immobiliser son véhicule, et ce en tout temps sur la rue des Frênes du 15 novembre au 1^{er} avril inclusivement.

De plus, pour le reste du territoire, cette interdiction est en vigueur entre 23 h et 7 h pour la même période de l'année.

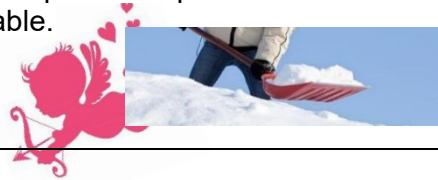
Merci de votre habituelle collaboration.

Déneigement des terrains privés

Rappel aux citoyens, la Municipalité ne tolère aucune neige ou glace jetée dans les fossés, la rue et le trottoir, lorsque vous déballez votre entrée ou votre aire de stationnement, il est recommandé de vous assurer qu'elles restent sur votre terrain.

De plus le fait de transporter de la neige en traversant la voie publique laisse parfois des ondins et peut occasionner des bris ou accident dont vous serez tenu responsable.

Merci de votre collaboration.



Politique de remboursement



La Municipalité a établi une politique de remboursement des frais d'inscription aux activités sportives ou culturelles pour les enfants de Sainte-Brigide-d'Iberville.

Un remboursement de 50 % des frais d'inscription d'une activité sportive ou culturelle, non offerte par la Municipalité, et ce, jusqu'à concurrence de 150 \$ par année est applicable pour les enfants âgés de 17 ans et moins. Les enfants d'âge scolaire devront être aux études à temps plein.

Pour tout remboursement des frais d'activités de loisirs, les factures doivent être reçues au bureau municipal au plus tard le 15 mars de l'année suivant la date de facturation.

Vous pouvez transmettre une copie de votre facture, celle-ci doit indiquer le nom de votre enfant, l'activité pratiquée, l'adresse de résidence et le montant payé, de plus, vous devez indiquer la date de naissance, le tout en format PDF au courriel suivant : info@sainte-brigide.qc.ca, ou venir au bureau municipal durant les heures d'ouverture.

RETOUR DES JEUX LIBRES AU GYMNASÉ

PREMIÈRE SOIRÉE MARDI LE 20 JANVIER 2026

LES JEUX LIBRES DANS LE GYMNASÉ DE L'ÉCOLE NOTRE-DAME-DU-SOUIRE SONT DE RETOUR ET SERONT OUVERT POUR :

LES ENFANTS D'ÂGE PRIMAIRE (MATERNELLE À 5E ANNÉE)
TOUS LES MARDIS DE 18 H À 20 H

**UNE DEUXIÈME PLAGE HORAIRE OUVRIRA EN FÉVRIER 2026
POUR LES ENFANTS D'ÂGE DU SECONDAIRE (6E ANNÉE À SECONDAIRE)**



BIENVENUE À TOUS C'EST GRATUIT

IMPORTANT :

ACCOMPAGNEMENT PARENTAL OBLIGATOIRE POUR TOUT ENFANT DE 9 ANS ET -

POUR LES ENFANTS SANS ACCOMPAGNEMENT PARENTAL, UN NUMÉRO DE TÉLÉPHONE POUR REJOINDRE UN PARENT EST NECESSAIRE EN TOUT TEMPS.



**Sainte-Brigide-
d'Iberville**
Des gens de cœur et de terre

Budget 2026		
	2026	2025
Revenus		
Taxes	3 234 907 \$	3 008 532 \$
Tarifications	456 006 \$	477 485 \$
Compensations tenant lieu de taxes	16 295 \$	17 338 \$
Services rendus aux organismes	23 370 \$	17 994 \$
Autres services rendus	12 825 \$	6 600 \$
Imposition de droits	56 500 \$	54 500 \$
Amendes et pénalités	5 500 \$	5 500 \$
Intérêts	11 500 \$	11 500 \$
Autres	41 612 \$	5 000 \$
Transferts	227 902 \$	267 148 \$
Total des revenus	4 086 417 \$	3 871 597 \$
Dépenses		
Administration générale	601 699 \$	559 540 \$
Sécurité publique	755 873 \$	717 588 \$
Transport	764 315 \$	711 796 \$
Aqueduc et égout	323 630 \$	250 516 \$
Matières résiduelles	169 335 \$	173 731 \$
Cours d'eau	164 976 \$	151 632 \$
Fonds vert	- \$	4 000 \$
Santé et bien-être	17 505 \$	15 000 \$
Aménagement, urbanisme et développement	81 404 \$	126 378 \$
Loisirs et culture	325 943 \$	256 818 \$
Frais de financement	86 717 \$	58 013 \$
Total des dépenses	3 291 397 \$	3 025 012 \$
Remboursement de la dette	30 700 \$	15 600 \$
Affectations		
Immobilisations		
Voirie	899 865 \$	778 200 \$
Égout	- \$	20 000 \$
Loisirs	30 000 \$	10 000 \$
Complexe municipal	55 000 \$	55 000 \$
Fonds réservés et affectations	(220 545) \$	(32 215) \$
	764 320 \$	830 985 \$
Total des dépenses, dettes et affectations	4 086 417 \$	3 871 597 \$

Programme triennal d'immobilisations			
	2026	2027	2028
Revenus et affectations			
Fonds général	984 865 \$	225 000 \$	
Programme d'aide à la voirie locale	3 185 905 \$		
Programme d'amélioration et de construction d'infrastructures municipales		5 070 000 \$	3 000 000 \$
Excédent non affecté	346 702 \$		
Excédent affecté	450 000 \$		
Secteur		525 000 \$	
Emprunt	1 720 000 \$	7 646 000 \$	3 000 000 \$
Total des revenus et affectations	6 687 472 \$	13 466 000 \$	6 000 000 \$
Dépenses			
Voirie - Rivière Est	4 551 293 \$		
Rue Bonvouloir		750 000 \$	
Ch St-François	4 865 \$		
Véhicule	45 000 \$		
Passage piétonnier et stationnement bureau	80 000 \$		
Loisirs	30 000 \$		
Poste de pompage principal			
Mise à niveau station d'épuration des eaux usées		2 716 000 \$	
Mise à niveau usine de production d'eau potable	1 720 000 \$		
Caserne			6 000 000 \$
Complexe municipal	256 314 \$	10 000 000 \$	
Total des dépenses	6 687 472 \$	13 466 000 \$	6 000 000 \$

	2026	2025
Taxes (du 100 \$ d'évaluation)		
Foncière générale	0,4926 \$	0,4680 \$
Dettes - poste de pompage	0,0048 \$	- \$
Dettes - assainissement		0,0001 \$
Dettes - alimentation en eau 100 %	- \$	0,0012 \$
Tarification (par unité, mètre carré ou frontage)		
Aqueduc	199,74 \$	305,66 \$
Aqueduc - réserve	100,00 \$	100,00 \$
Cours d'eau	0,0011 \$	0,0010 \$
Matières résiduelles	239,68 \$	246,76 \$
Egout	249,50 \$	232,61 \$
Egout - réserve	100,00 \$	100,00 \$
Dettes - secteur - assainissement 83 %	- \$	0,2978 \$
Dettes - secteur - distribution d'eau 83 %	- \$	0,1232 \$



**Sainte-Brigide-
d'Iberville**

Des gens de coeur et de terre

**AVIS PUBLIC
d'entrée en vigueur**

**Règlement numéro 2026-485
décrétant l'imposition des taxes et des compensations pour l'exercice financier 2026**

Lors de la séance ordinaire tenue le 12 janvier 2026, le Conseil municipal a adopté le *Règlement numéro 2026-485 décrétant l'imposition des taxes et des compensations pour l'exercice financier 2026*.

Le règlement entre en vigueur le jour de publication du présent avis. Le règlement a effet rétroactivement au 1^{er} janvier 2026.

Le Règlement peut être consulté au bureau municipal, du mardi au vendredi de 8 h 30 à 12 h et de 13 h à 16 h 30 au 555, rue Principale à Sainte-Brigide-d'Iberville et sur le site Internet de la Municipalité au www.sainte-brigide.qc.ca.

Donné à Sainte-Brigide-d'Iberville ce 15^e jour du mois de janvier 2025.

Catherine Emond
Greffière-trésorière adjointe

Pour votre sécurité en cas d'incendie, dénigez vos balcons et autres sorties



La Régie intermunicipale d'incendie vous invite, en collaboration avec le Ministère de la Sécurité publique, à suivre les conseils de sécurité suivants afin de faciliter l'évacuation de votre domicile en cas d'incendie durant l'hiver.

Conseils de sécurité pour les sorties

- Après chaque chute de neige, déneigez vos sorties, vos balcons et votre terrasse.
- Prévoyez une autre sortie de secours que les portes, comme un balcon ou une fenêtre, et assurez-vous que cette sortie est déneigée et déglacée en tout temps.
- Dégagez vos sorties extérieures des objets encombrants comme les vélos, le barbecue et les meubles de patio.
- Prévoyez un point de rassemblement accessible en hiver.

Autres conseils de sécurité pour faciliter l'évacuation

- À l'intérieur de votre domicile, assurez-vous que les voies de sortie, par exemple les corridors et les escaliers, sont dégagées en tout temps d'objets encombrants, tels que les jouets, les chaussures ou les sacs d'école ou de sport.
- Vérifiez que les fenêtres pouvant servir de sorties de secours sont accessibles de l'intérieur pour un jeune enfant et que celui-ci connaît la façon de les ouvrir et d'y accéder en utilisant, par exemple, un banc, une chaise ou tout autre meuble.
- Préparez un plan d'évacuation de votre domicile et exercez-vous à évacuer avec les membres de votre famille pour augmenter vos chances de sortir sains et saufs lors d'un incendie.
- Vérifiez régulièrement le bon fonctionnement de vos avertisseurs de fumée. S'ils sont défectueux ou s'ils ont été installés il y a plus de 10 ans, remplacez-les.

Pour obtenir plus de renseignements sur la prévention des incendies, visitez le www.quebec.ca. Sous la rubrique « *Sécurité et situations d'urgence* », cliquez sur l'onglet « *Sécurité incendie* ».

Vous pouvez également visiter la Régie intermunicipale d'incendie sur Facebook au www.facebook.com/incendiemsgsbi. Ce forum vous permettra de suivre les activités de la Régie et de poser toutes vos questions par rapport au monde de l'incendie. En cas d'événements météo ou de toute autre situation particulière concernant la sécurité civile, la Régie utilisera, entre autres, ce moyen de communication pour diffuser des messages à la population.



CHOCOLAT ET
CHIPS À 2 \$

CINÉ-ADO
12 À 17 ANS

POPCORN
GRATUIT

JEUDI 29 JANVIER 19 H

AU GYMNASÉ DE L'ÉCOLE NOTRE-DAME-DU-SOUIRE

À L'AFFICHE :



OUVERTURE DES PORTES À 18H30
APPORTEZ UNE CHAISE

8

38

16

BINGO

Pour aînés 50 ans et +

42

LUNDI 9 FÉVRIER 2026
AU CENTRE MUNICIPAL
510 9 RANG

13 H

6 PRIX À GAGNER

CARTES À 10 \$ POUR LES RÉSIDENTS
20 \$ POUR LES NON-RÉSIDENTS

CAFÉ ET COLLATIONS
GRATUITS SUR PLACE

7

4

5 CARTES DISTRIBUÉES

6

88

52

12



SOIRÉE JEUX DE SOCIÉTÉ

JEUDI 19 FÉVRIER AU CENTRE MUNICIPAL

DE 18 H À 21 H

VENTE DE
COLLATIONS ET
RAFRAICHISSEMENTS
SUR PLACE À 2 \$

APPORTEZ VOS
JEUX DE
SOCIÉTÉ !

BIENVENUE À TOUS,
PETITS ET GRANDS !

PRÊT DE JEUX
AUX CITOYENS



Sainte-Brigide-d'Iberville
Des gens de cœur et de terre

JOURNÉE NEIGE

SAMEDI 21 FÉVRIER DE 10H À 15H

AU PARC YVES-LAROCQUE

SUR PLACE :

- JEUX GONFLABLES
- SCULPTURE DE BALLONS
- MAQUILLAGE
- MASCOTTE
- COLORATION SUR NEIGE
- JEUX D'ADRESSE
- BREUVAGES CHAUDS, COLLATIONS ET SOUPE
- PRÊTS DE RAQUETTES ET TUBES DE GLISSE
- FEU DE FOYER
- MUSIQUE D'AMBIANCE
- BUTTE DE NEIGE ET PATINOIRE

SI LA TEMPÉRATURE LE PERMET

**COMPLÈTEMENT
GRATUIT !**



Semaine de Relâche 2026

Activités gratuites et ouvertes à tous les 3, 4 et 5 mars



MARDI 3 MARS

9h à 15h au centre municipal



Journée jeux de société, station de dessin, musique et vente de collations à 2 \$

Prêt de jeux par la Municipalité !



MERCREDI 4 MARS

9h à 15h au chalet des loisirs



Musique d'ambiance sur la patinoire, chocolat chaud gratuit, butte et tubes de glisse, prêt de raquettes, coloration sur neige et station de dessin

SI LA TEMPÉRATURE LE PERMET !

JEUDI 5 MARS

10h et 13h cinéma au gymnase de l'école



Popcorn et jus gratuits !

10h Les Méchants 2

13h Minecraft le Film



Barre de chocolat en vente à 2 \$

Apportez vos chaises !



Sainte-Brigide-
d'Iberville
Des gens de coeur et de terre

COOL

Tout enfant de 9 ans et - doit être accompagné d'un adulte.

24 juin 2026

**50 IÈME
Fête Nationale
à Sainte-Brigide-d'Iberville**

PARADE 2026



*Sainte-Brigide-d'Iberville
Des gens de coeur et de terre*

**Mélanie se fera un
plaisir de vous donner
plus d'informations !**

450-293-7511 P:4

loisirs@sainte-brigide.qc.ca

***Vous avez une idée de
char allégorique ?***

***Vous aimeriez déambuler
avec votre voiture antique ?***

***Vous voulez montrer votre
tracteur décoré à la foule ?***

***Donnez votre nom pour
faire partie intégrante
de la parade !***





INSCRIPTIONS 2026-2027

La période officielle d'inscription pour les nouveaux élèves est du 16 au 20 février 2026 en ligne à l'adresse suivante : www.cssdhr.gouv.qc.ca.

****Si l'enfant était inscrit à Passe-Partout 2025-2026, l'inscription à la maternelle se fera en ligne à compter du 2 février. Les parents reçoivent un courriel en provenance de l'école les invitant à procéder à l'inscription annuelle dans [Portail Parents](#)*

Besoin d'accompagnement? Vous pouvez vous présenter à l'école Notre-Dame-du-Sourire du 16 au 20 février, de 9 h 30 à 11 h 30 et de 13 h à 15 h ainsi qu'en soirée le 18 février de 16h à 19h, assurez-vous d'avoir tous les documents requis.

Préscolaire – Maternelle – 5 ans

L'enfant doit avoir 5 ans avant le 1^{er} octobre 2026.

Préscolaire – Programme Passe-Partout - 4 ans

L'enfant doit avoir 4 ans au 30 septembre 2026. Passe-Partout est un service gratuit de familiarisation à la maternelle offert à tous les enfants et leurs parents. Plus d'information sur notre site Internet <https://www.cssdhr.gouv.qc.ca>



Documents d'identité officiels requis

1. L'original (grand format) de l'acte de naissance de l'enfant portant le nom des parents.
2. Une preuve de résidence des parents (compte de taxes scolaire ou municipale, compte d'Hydro, document officiel du gouvernement, etc.). Le permis de conduire n'est pas accepté comme preuve de résidence.

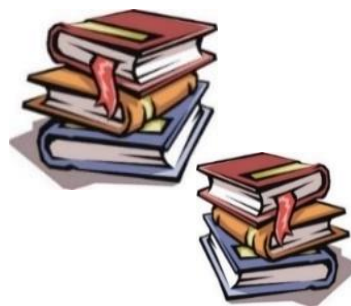


BIBLIOTHÈQUE

Tel 450.293.4604 *1640

HORAIRE : Hiver

Mardi 10 :00 à 11 :30
Mercredi 18 :30 à 19 :30
Samedi 10 :00 à 11 :30



GRATUIT

« Une lecture amusante est aussi utile à la santé que l'exercice du corps » Emmanuel Kant
La lecture permet de lutter contre le vieillissement du cerveau, d'améliorer sa mémoire, son empathie, son imagination, mais aussi de prendre une pause...



Alors...

Nos rayons à la biblio foisonnent de nouveaux livres... Venez bouquiner!

NOUVEAUTÉS :



Adultes :

« À la maison, un intérieur douillet », « Homicide cherche auteur », « Hormones et alimentation », « Le Bonheur version XL », « Malala Yousafzai /Trouver ma voie » « La prochaine conversation va tout changer », « Le poids des non-dits », « Comment garder espoir dans un monde en crise », « Plus jamais seul : L'expérience », « Être ou ne pas être vacciné? », « Se libérer de la charge mentale » et une ribambelle d'excellents romans ...

Enfants :

« Les animaux disparus (et retrouvés) », « Minecraft, Le livre des potions », « La ligue des cacas », « Les petits et gros animaux du refuge », « Jack Kodak et les serpoules en folie » « Le dragon de la boulangerie », « Team robots », « Mila, gardienne de licornes », « Cristalia et l'opération sauvetage », « Comment capturer un yeti », « Mon premier livre horloge », « Adèle, bande de compotes », « L'Académie des Ombres », « Petites Frousses », « Simon champion » et...

J'en profite pour **remercier** nos généreuses bénévoles :

Josianne Giguère, **France** Lasnier, **Laura** Lefebvre, **France** Nadeau et **Mélanie** Vigneault.



Une heureuse année 2026 à vous tous...

Yolande, responsable 514.247.1314

**Projet : « Une naissance... Un livre... »
Gratuit et sans engagement...**

Pour souligner l'arrivée à Ste-Brigide de nos nouveau-nées/nés 2026, le comité bibliothèque invite les heureux parents à inscrire leur poupon afin de recevoir un beau livre.

Infos et inscription : 514.755.6521



une naissance
"LIVRE"

	Jour de collecte	Fréquence de collecte
Déchets	Mardi	Aux 2 semaines à l'année.
Récupération	Mardi	Aux 2 semaines à l'année.
Compostage	Mardi	Aux 2 semaines jusqu'en avril.
Gros rebuts	3 février 2026	Une fois par mois.

Votre bac en hiver

- Gardez le couvercle du bac fermé pour éviter les dégâts ou l'accumulation de pluie ou de neige à l'intérieur (qui augmentent inutilement le poids et donc le coût).
- Prolongez la durée de vie de vos bacs en vous assurant que votre bac n'est pas enlisé au sol (boue, neige, gel).
- Poudrierie, verglas? Donnez congé à votre bac! Si vous pouvez sauter une collecte, laissez votre bac en sécurité loin de la route, des fossés et des équipements de déneigement.



DATES À RETENIR

Prochaine séance du Conseil municipal :

Le lundi 2 février 2026 à 19 h30, à la salle du Conseil, au sous-sol du bureau municipal.

Prochaine séance du Conseil d'administration de la Régie intermunicipale d'incendie de Mont-Saint-Grégoire et Sainte-Brigide-d'Iberville

Le mardi 17 février 2026 à 19 h 30, à la salle du Conseil municipal de Mont-Saint-Grégoire située au 1, boulevard du Frère-André.

Pour soumettre une annonce :

Pour les organismes, la date limite pour faire parvenir vos publications est **le 11 février 2026 avant 16 h**. Vous pouvez apporter vos publications au bureau municipal en format Word ou nous les faire parvenir par courriel à stadjointe@sainte-brigide.qc.ca.

Pour toutes personnes désirant publier une annonce afin d'offrir des services, des activités, ou autre publication dans le bulletin municipal, vous devez transmettre vos textes à info@sainte-brigide.qc.ca en format Word et venir effectuer votre paiement au plus tard **le 11 février 2026 avant 16 h**. La Flûte est publiée et distribuée la 2^e ou 3^e semaine de chaque mois.

Prix selon le format : la ligne - 1 \$, ½ page - 20 \$, 1 page - 40 \$
Information : 450-293-7511 poste 0.



Nous vous attendons le 9 février à 11h30 au local pour notre réunion mensuelle avec un dîner de début d'année.

Soupe et dessert sera fourni apportez votre sandwich et breuvage.
Soulignons la Saint-Valentin, portez du rouge ou rose.



Au programme en après-midi un Quiz sur notre 90^e anniversaire et préparation de la fête, il reste quelques places pour le buffet du 20 février à Cowansville.

Si vous aimeriez vous joindre à nous, si vous avez des questions, n'hésitez pas à nous contacter

Pour information :
Carmen Gagnon, présidente 450-293-2483
Diane Thériault, secrétaire 450-293-6285



Bonjour à tous et toutes,

Les membres du C.A. désirent vous offrir leurs meilleurs vœux pour la Nouvelle Année 2026. Nous vous souhaitons que cette année vous apporte la santé, le bonheur et la réussite de vos projets.



Notre prochaine réunion, fête de la Saint-Valentin, sera le mercredi 11 février à **13 h** au Centre Municipal. La conférencière, Madame Marie-Ève Martel, sujet : Se défaire du poids d'un lourd secret.

La force de l'égalité

Apportez vos projets pour la table des réalisations.

Notre dîner mensuel sera au resto **Pizzeria Bedford** à 11 h 30, le mercredi 18 février prochain. Joanne Richard Stockless est responsable.

Date à retenir:

L'Afeas de Ste-Brigide fêtera son 60^e anniversaire d'existence le 13 mai 2026.

Nous vous invitons toutes et tous à vous joindre à notre association en communiquant avec la Présidente France Michaud, tél. 450-293-4147 ou la Trésorière Denise Leduc, tél. 450-293-7133.

Au plaisir de vous rencontrer très bientôt!
Denise Leduc, trésorière et responsable de la publicité
Afeas Ste-Brigide



PASTORALE

LA MESSE RYTHMÉE EST DE RETOUR À SAINTE-BRIGIDE

Venez chanter avec la chorale dimanche 25 janvier à 10h30. On vous attend !



ONCTION DES MALADES

Samedi 14 février à 16 h et dimanche 9h15 à Saint-Romuald et 10h30 à Ste Brigide, nous célébrerons ensemble l'onction des malades. Le sacrement de l'onction des malades : signe de la compassion et du support offert par Dieu. Jésus s'est approché du malade, lui a tendu la main et lui a offert de le relever : signe de la résurrection. Bienvenue !

MERCREDI DES CENDRES

Mercredi 18 février à Ste-Brigide à 8h30 et à Saint-Romuald à 16 h.
Prières et réflexion pour nous aider à entrer en Carême.



CALENDRIER LITURGIQUE

CARÊME : du mercredi des Cendres (18 février) jusqu'à Pâques (5 avril)

Pour éviter la monotonie et que les mois s'enchainent les uns les autres sans aucune différence, l'Église nous propose de marquer le temps par ces espaces liturgiques.

NOËL : temps de la Joie et du Commencement.

CARÊME : temps de révision de vie.

PÂQUES : temps de sortir de nos tombeaux.

PENTECÔTE : temps du Souffle sur l'Église et sur nos vies.

TEMPS ORDINAIRE : temps des travaux et des jours ordinaires. Célébrons chaque chose en son TEMPS.

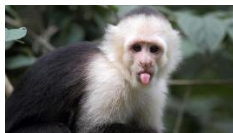
LA FLûTE

Bonne nouvelle : LA FLûTE sera disponible dès janvier à l'église en plus des endroits habituels et aussi aux heures de bureau à la sacristie en entrant par la porte de côté : lundi et mercredi de 13h15 à 15h00.

POUR UN SOURIRE

Deux singes discutent dans un laboratoire :

- Tu vois le type en blouse blanche là-bas ? Eh bien, j'ai réussi à le dresser. À chaque fois que j'appuie sur ce bouton, il m'apporte une banane.



PENSÉE DU MOIS

Offerte par le comité de liturgie et Myriam Nadeau, agente de pastorale au 293-4924.

« Celui qui peut changer l'avenir, c'est toujours toi-même. »





CENTRE DE DÉPANNAGE SAINTE - BRIGIDE

« FRIPERIE »

Le centre de dépannage tiendra sa prochaine vente de vêtements et d'articles usagés :



Samedi le 7 FÉVRIER 2026



De 8h 30 à 12 h 00



Au CENTRE MUNICIPAL

510, 9ième Rang, Ste-Brigide-d'Iberville.



\$ 8.00 / gros sac de vêtements



Argent comptant seulement

Pour informations : France Lasnier



579-420-4431

Remerciements pour les paniers de Noël 🎄 2025

Le centre de dépannage tient à remercier 🥰 les commanditaires de leurs généreuses contributions qui ont permis d'offrir plusieurs paniers de Noël à des familles et à des personnes de notre communauté.

- **Au Saucisson Vaudois**
- **La Municipalité de Sainte-Brigide**
- **La Coopérative régionale de Saint-Jean Baptiste**
- **Les organisateurs de la Magie de Noël 2025**
- **Les Jus Lassonde**
- **Nortera**
- **Coteaux Rougemont**
- **Les généreux donateurs anonymes**
- **Et finalement « merci » à tous ceux qui ont apporté des denrées à l'église, au bureau de poste et à l'école**



LE CENTRE DE DÉPANNAGE

Nous vous invitons à assister à notre assemblée générale annuelle qui se tiendra le 3 février 2026 à 13H30 au centre municipal.

À l'ordre du jour, les points abordés concerneront les comptes annuels ainsi que le programme des activités de l'année 2026.

Bienvenue à tous



VOUS OU UN DE VOS PROCHES AVEZ BESOIN D'UN PETIT COUP DE POUCE ?

LE CENTRE DE DÉPANNAGE VOUS PRÊTE « GRATUITEMENT » DE « L'ÉQUIPEMENTS ADAPTÉS ». VOUS AVEZ BESOIN DE BÉQUILLES, UN DÉAMBULATEUR, UN BANC DE DOUCHE ETC , ON EST LÀ POUR RENDRE VOTRE QUOTIDIEN PLUS FACILE .

INFORMEZ-VOUS : ☎ 579-420-4431

LES MINUTES DU PATRIMOINE

Le Rang Double en 1940 – suite

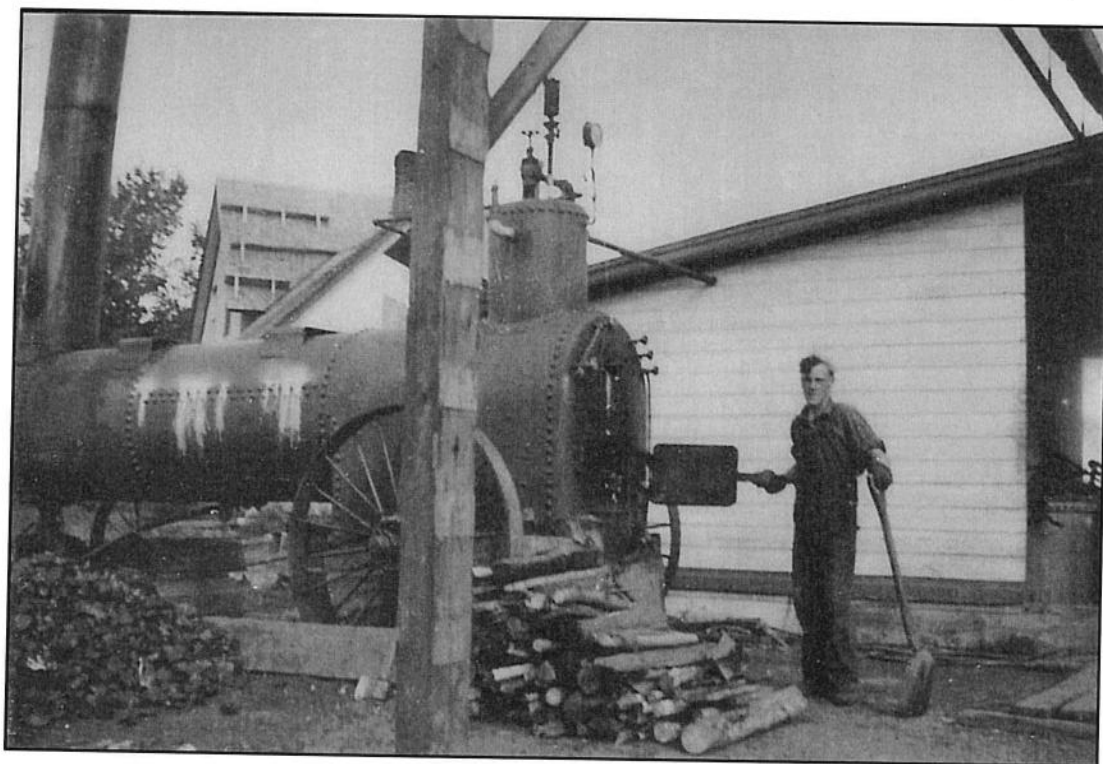


Conserverie Harbec, de Ste-Brigide 1940

Gervaise Boulais, Jeanine Martel, Marie Sorel, Pauline Martel, Irène Charbonneau, Éva Lebeau Harbec, Hormidas Harbec. Jean-Paul Harbec

Michel Bissonnette, Georgette Boulais, Gisèle Boulais, Solange Landry et Michel Harbec

Pour faire fonctionner la "cannerie", ça prenait de l'eau bouillante. Michel Harbec (1942)




Calendrier 2026

SAINTE-BRIGIDE-D'IBERVILLE

R Récupération


C Compostage


D Déchets

 Gros rebuts non valorisables
 ✓ Acceptés : matelas, divan, tapis, toiles
 ⓧ Refusés : meuble de bois, toilette, etc.

 Feuilles


JANVIER						
D	L	M	M	J	V	S
				1	2	3
4	5		6	7	8	9
11	12	D C*	13	14	15	16
18	19	R C	20	21	22	23
25	26	D	27	28	29	30
31		R C				
C Nouvelle journée de collecte. Dès le 13 jan : même semaine que la récupération C* 6 janvier : Collecte exceptionnelle						


FÉVRIER						
D	L	M	M	J	V	S
1	2		3	4	5	6
8	9	D	10	11	12	13
15	16	R C	17	18	19	20
22	23	D	24	25	26	27
		R C				

MARS						
D	L	M	M	J	V	S
1	2		3	4	5	6
8	9	D	10	11	12	13
15	16	R C	17	18	19	20
22	23	D	24	25	26	27
29	30	R C	31			
		D C*				
C* BRUN'O : Collecte chaque semaine jusqu'en novembre.						

AVRIL						
D	L	M	M	J	V	S
			1	2	3	4
5	6		7	8	9	10
12	13	R C	14	15	16	17
19	20	D C	21	22	23	24
26	27	R C	28	29	30	
		D C				

MAI						
D	L	M	M	J	V	S
					1	2
3	4		5	6	7	8
10	11	R C	12	13	14	15
17	18	D C	19	20	21	22
24/31	25	R C	26	27	28	29
		D C				

JUIN						
D	L	M	M	J	V	S
	1	2	3	4	5	6
7	8		9	10	11	12
14	15	R C	16	17	18	19
21	22	D C	23	24	25	26
28	29	R C	30			

JUILLET						
D	L	M	M	J	V	S
			1	2	3	4
5	6		7	8	9	10
12	13	D C	14	15	16	17
19	20	R C	21	22	23	24
26	27	D C	28	29	30	31
		R C				

AOÛT						
D	L	M	M	J	V	S
2	3		4	5	6	7
9	10	D C	11	12	13	14
16	17	R C	18	19	20	21
23	24	D C	25	26	27	28
30	31	R C				

SEPTEMBRE						
D	L	M	M	J	V	S
			1	2	3	4
6	7	D C	8	9	10	11
13	14	R C	15	16	17	18
20	21	D C	22	23	24	25
27	28	R C	29	30		

OCTOBRE						
D	L	M	M	J	V	S
				1	2	3
4	5		6	7	8	9
11	12	R C	13	14	15	16
18	19	D C	20	21	22	23
25	26	R C	27	28	29	30
		D C				

NOVEMBRE						
D	L	M	M	J	V	S
1	2		3	4	5	6
8	9	R C	10	11	12	13
15	16	D C	17	18	19	20
22	23	R C	24	25	26	27
29	30	D C				
 Collecte de feuilles (sacs de papier seulement)						

DÉCEMBRE						
D	L	M	M	J	V	S
		1	2	3	4	5
6	7		8	9	10	11
13	14	R C	15	16	17	18
20	21	D C	22	23	24	25
27	28	R C	29	30	31	
C BRUN'O : Collecte aux 2 semaines jusqu'en mars.						